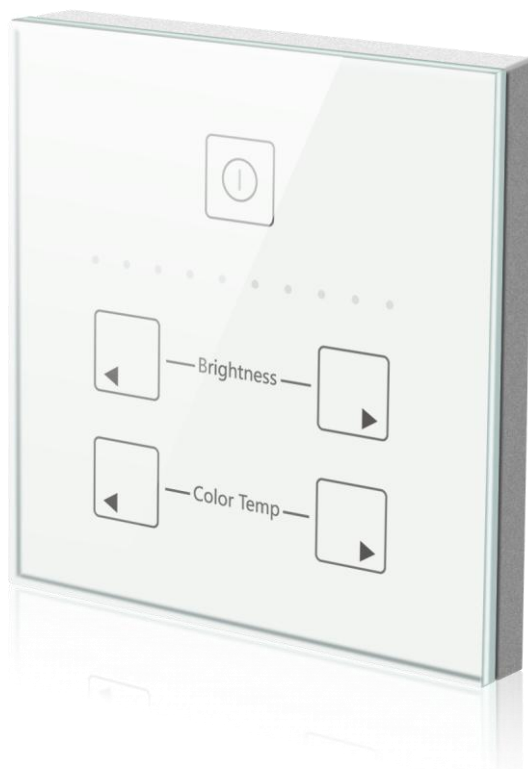


Walldim202

多功能触摸式玻璃面板控制器



概述

Walldim202 是欧切斯设计的高端多功能触摸式玻璃面板控制器系列的产品之一，它具有界面时尚美观，功能齐全，简单易用，按键触摸灵敏等特点。它主要应用于连接 LED 0-10V 调光控制器或电源，可以根据不同的需求实现 0-10V 的平滑调光。

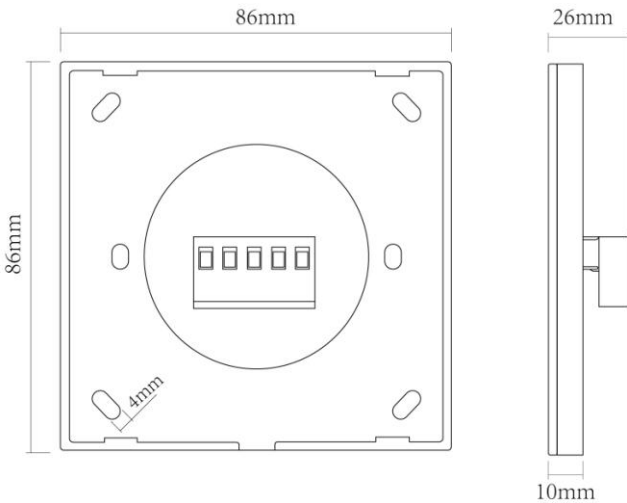
产品特点

- 12V-15VDC 供电
- 输出两通道 0-10V 模拟调光信号
- 可同时调节灯具的亮度和色温
- LED 亮度条显示当前亮度或色温等级
- 可安装在 DIN 49073 和国内标准 86 电气盒
- 界面时尚美观，简单易用

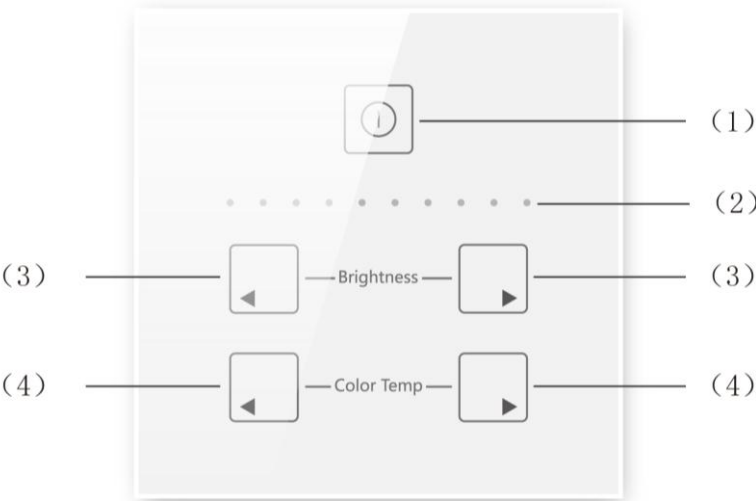
技术参数

型号		Walldim202
输出	电压	0-10VDC
	电流	50mA*2 通道
	通道	2
输入	电压	12-15VDC
	空载功率	<1W
其它	产品尺寸	86*86*26mm（长*宽*高）
	包装尺寸	145*135*48mm（长*宽*高）
	净重量	105 克
	毛重量	140 克
	工作温度	-10℃ ~ 40℃
	相对湿度	20~90% RH

外观尺寸 (mm)



功能描述

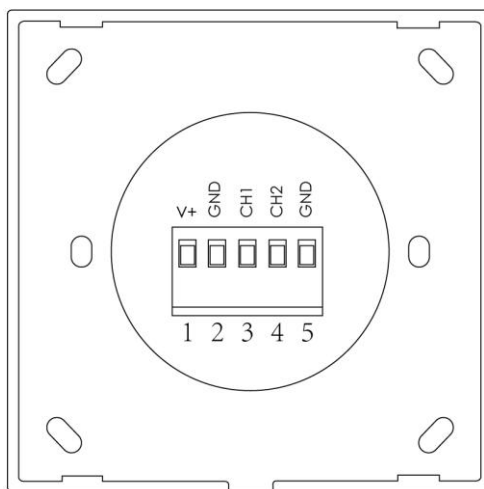


- (1) 开关：短按，打开或关闭面板输出，关闭面板输出时，指示灯输出最低亮度；长按 5s 以上打开或关闭按键音，
- (2) 指示灯：显示当前亮度或色温等级，
- (3) 亮度+ / 亮度-：调节 LED 灯具亮度，长按可以快速调节
- (4) 色温+ / 色温-：调节 LED 灯具色温，长按可以快速调节

注：若 10s 内没有对面板进行操作，指示灯将进入低亮状态；再次操作时亮度恢复

接口描述

- 1. 电源输入: DC+
- 2. 电源输入: DC-
- 3. 信号输出: 通道1
- 4. 信号输出: 通道2
- 5. 信号输出: GND



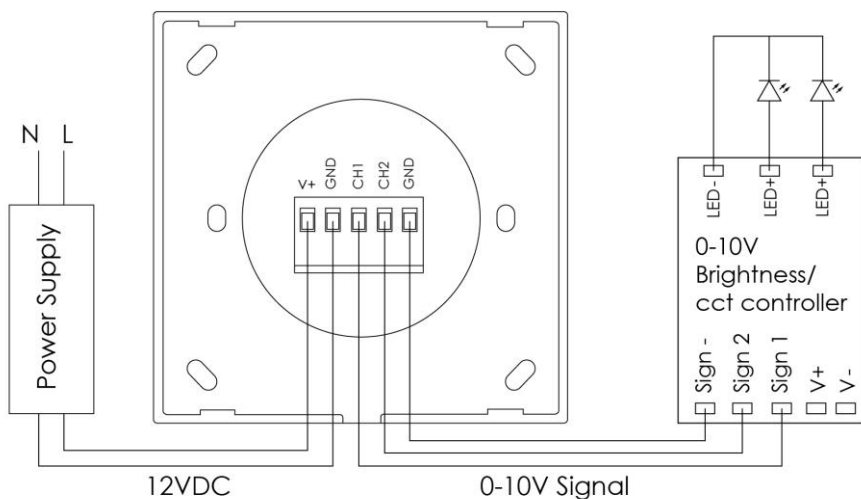
◆ 电源输入接口

直流 12-15V 输入，为面板供电

◆ 信号输出接口

两路 0-10V 模拟信号输出，分别控制两组 0-10V 调光控制器或调光电源

应用接线图

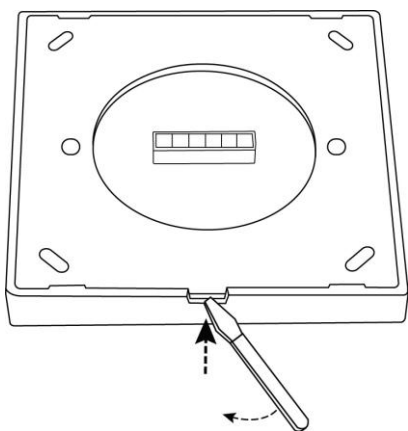


安装说明

1. 在墙体上安装电气盒

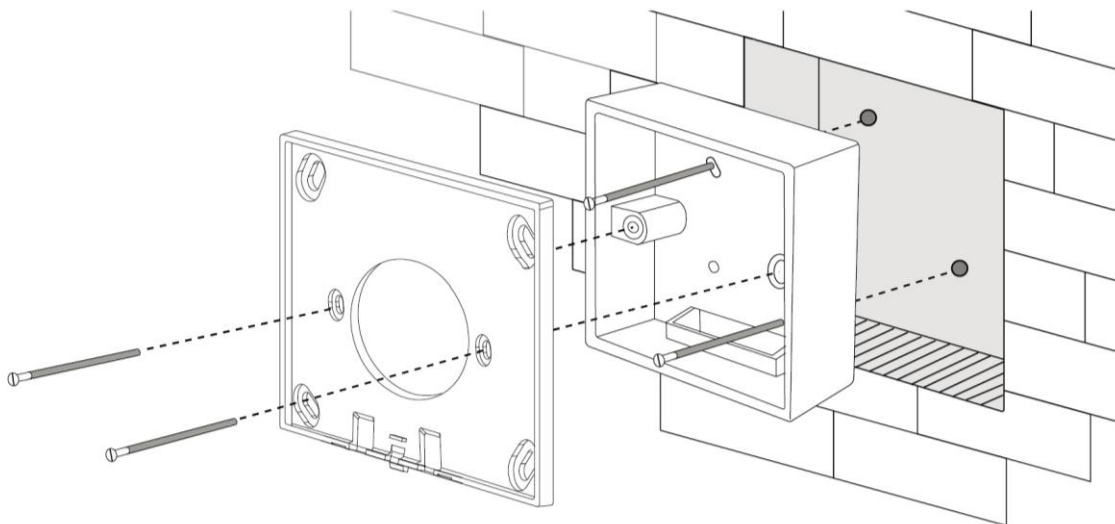


2. 如图所示用螺丝刀沿着后盖下方缺口的缝隙轻轻的撬开后盖

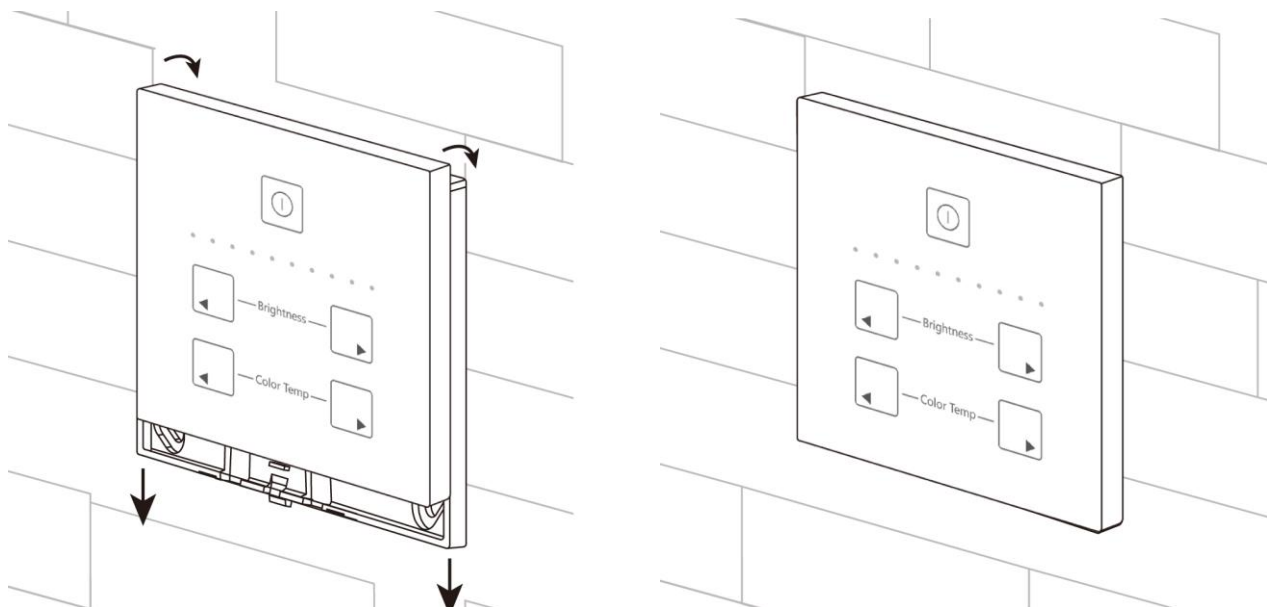


3. 将输出线和电源线依次连接在玻璃面板背面上相应的输入输出端

4. 如图所示，用螺钉将后盖嵌入电气盒内，以确保安装牢固



5. 将玻璃面板卡住后盖

**备注:**

1. 先连接灯具线，再连接电源线，请确保在打开电源前连接线之间不会发生短路。
2. 输入电压直流 12-15V，超过这个电压值可能会烧掉控制器。